

UCZEŃ NIEDOSŁYSZĄCY

W SZKOLE

Sposoby pracy z uczniem niedosłyszącym na przedmiotach przyrodniczych.

1. Mów do mnie głośno, ale nie krzycz.

Uczeń z problemem niedosłuchu potrzebuje wyraźnego i krótkiego komunikatu. Mów do niego głośno lecz bez zbędnej prozodii.



2

Posadź mnie w pierwszej ławce, najlepiej w rzędzie przy oknie.

Uczeń siedząc blisko nauczyciela którego twarz jest dobrze oświetlona, może słuchać jego wypowiedzi i jednocześnie odczytywać mowę z ust.



3

Gdy mówisz nie odwracaj głowy.

Często podczas zajęć nauczyciel tłumacząc nowy temat jednocześnie pisząc na tablicy odwraca głowę, co powoduje, że jego twarz, znika z pola widzenia ucznia.



Postaraj się nie wykonywać tych dwóch czynności jednocześnie. Wyjaśnij, a potem zapisz.

Utrudnia to jemu odczytanie słów z ruchu ust nauczyciela.



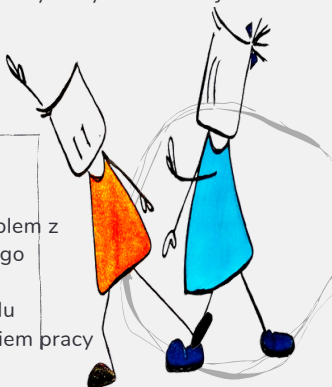
4

Nie odchodź ode mnie za daleko i nie stój zbyt blisko.

Mówienie do ucznia z dużej odległości powoduje, że taki uczeń może słyszeć bardzo słabo lub wcale nie usłyszy tego co mówimy. Zbyt bliska odległość wpływa również na niezrozumienie przekazywanych informacji.

5 Stwórzmy razem nasz własny kod porozumiewania się.

Uczeń niedosłyszający może mieć problem z płynnością i zrozumiałą mową. Dlatego komunikacja niewerbalna za pomocą pantomimiki, ustalenie własnego kodu porozumiewania się będzie ułatwieniem pracy dla obu stron.



6

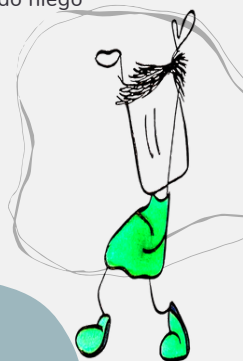
Nie mogę nadążyć za rówieśnikami.

Unikaj wydawania dziecku słabo słyszącemu kilku poleceń jednocześnie, ponieważ nie potrafi skupić swojej uwagi notując i słuchając tego co do niego mówisz.

7

Proszę, nie chodź po klasie.

Podczas prowadzenia lekcji staraj się jak najmniej chodzić po klasie, gdyż to utrudnia odczytanie mowy z twoich ust.



Unikaj nadmiernej gestykulacji

Przyjmij pozycję bardziej statyczną.



8

Chociaż potakuję, to nie
znaczy że wszystko
rozumiem.

Upewnij się, czy polecenia kierowane do całej klasy są właściwie rozumiane przez dziecko słabo słyszące. W przypadku trudności zapewnij dodatkowe wyjaśnienia, formułując inaczej polecenia, używając prostego, znanego dziecku słownictwa.

9

Pozwól mi zaglądać do
notatek kolegi lub
koleżanki.

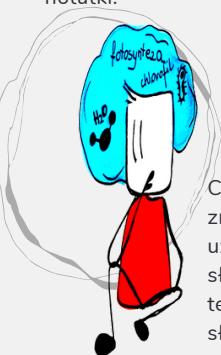
Nie zabraniaj uczniowi z wadą słuchu na zagłądanie podczas lekcji do notatek kolegi. Pomoże to jemu na dokończenie zadania, odnalezienie informacji w tekście, dokończenie notatki.



10

Ciągle poznaję nowe słowa,
które nie zawsze rozumiem
i nie mogę zapamiętać.

Często sprawdzaj stopień opanowania i zrozumienia nowej terminologii. Jak najczęściej używaj pomocy wizualnych, zapisz na tablicy słowa kluczowe. Daj czas na przyswojenie nowej terminologii. Pamiętaj, że uczeń musi skojarzyć słowo- wyraz-obraz.



||

Cisza w klasie, to
balsam na moje uszy.

Zadbaj o spokój i ciszę w klasie, staraj się eliminować zbędny hałas, unikać szeleszczenia kartkami, szurania krzesłami.

Często powoduje
zmęczenie i znużenie
a także ból.

Utrudnia to rozumienie
wypowiedzi nauczyciela i
innych uczniów.



12

Praca w grupach fajna sprawa, ale znowu będę tylko obserwatorem.

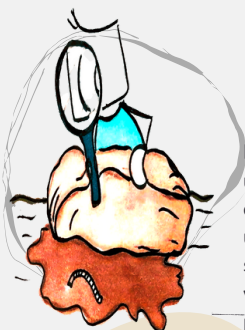
Jeżeli podczas lekcji warsztatowych planujesz przeprowadzenie doświadczenia, obserwacji w grupach, przydziel ucznia z wadą słuchu do grupy, która pomoże mu podczas wykonywanych zadań : sformułować wnioski, zapisać obserwacje i spostrzeżenia, wykonać rysunki.



13

Uwielbiam doświadczenia, ale czy sobie poradzę?

Podczas zajęć warsztatowych ,w których uczniowie prowadzą samodzielnie proste doświadczenia, obserwacje nie wyręczaj ucznia z zadań, które musi wykonać. Upewnij się , czy zrozumiał polecenie, instrukcję wykonania doświadczenia, odczytał prawidłowo informacje z rysunku, tabeli.



Pamiętaj ,że uczeń niedosłyszający może mieć trudności w dostrzeganiu związków przyczynowo-skutkowych i zależności, dlatego pomóż mu zrozumieć wynik doświadczenia i sformułować wnioski.

Wspomagaj ucznia w dokładnym wykonaniu zadania .

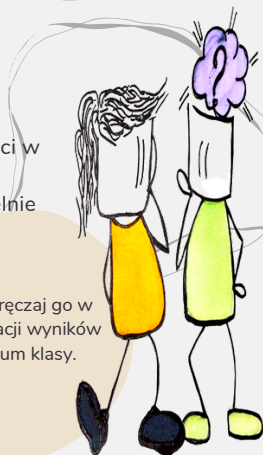
14

Bądź moim suflerem.

Uczeń niedosłyszający może mieć trudności w konstruowaniu wypowiedzi ustnych na podstawie przeprowadzonego samodzielnie doświadczenia czy obserwacji.

Wspomagaj tylko w poprawnym budowaniu zdań, stosowaniu odpowiedniego słownictwa.

Nie wyręczaj go w prezentacji wyników na forum klasy.



15 Praca w parach , czemu nie. Może coś będę mógł zrobić?

Jeżeli podczas lekcji warsztatowych przewidziane są zajęcia w parach przydziel takiego ucznia, który będzie współpracował z nim, a nie wyręczał go we wszystkich czynnościach.



16 Co to jest H₂O ???

Podczas doświadczeń z użyciem różnych substancji chemicznych pomóż mu odczytać informacje na etykietach.

Jeżeli uczeń ma duże trudności z opanowaniem wzorów chemicznych przygotuj dla niego etykiety , gdzie obok wzoru chemicznego umieścisz nazwę związku.

Tu trudnościami może się okazać wzór chemiczny , stosowane skróty miar.

17 Przyroda, to taki fascynujący przedmiot!!!

Jeżeli uczeń wykazuje szczególne zainteresowanie twoim przedmiotem lub wybranymi działami wykorzystuj jego ciekawość, dociekliwość podczas lekcji ; pozwól mu na prezentowanie doświadczenia na forum klasy.



Zachęć do udziału w zajęciach pozalekcyjnych.

Wykorzystywanie wielu zmysłów pozwoli mu lepiej zrozumieć omawiany problem.

Opracowanie
mgr Regina Kmicińska
doradca metodyczny
przedmiotów przyrodniczych

w Powiatowym Ośrodku
Doskonalenia Nauczycieli
w Wołowie

Źródła

Dłużniewska, Agnieszka: Model pracy z uczniem niesłyszący lub słabo słyszącym. [w:] Podniesienie efektywności kształcenia uczniów ze specjalnymi potrzebami edukacyjnymi. (MEN)